

**Ipari porszívó nedves és száraz porszívózáshoz 30L**



**Használati utasítás**

## **FIGYELEM:**

A sérült tápkábel a gyártónak, egy hivatalos szervizközpontnak vagy egy olyan személynek kell kicserélnie, aki rendelkezik hasonló képesítésekkel.

A készülék tisztítása vagy szervizelése előtt húzza ki a tápkábelét.

- Megjegyzés: A berendezés telepítése vagy üzembe helyezése előtt olvassa el figyelmesen ezt a kézikönyvet.
- Ellenőrizze, hogy a konnektorban lévő feszültség megegyezik-e a készülék feszültségével.
- Ha a készüléket nem használja, a készülék szétszerelése, tisztítása vagy karbantartása előtt húzza ki a konnektorból.
- Soha ne tisztítsa a készüléket oldószerekkel.
- Ne húzza meg a tápkábelét, amikor kihúzza a dugót a konnektorból.
- Tartsa távol a gyermekeket a készüléktől.
- Ne hagyja, hogy a tápkábel megsérüljön, elhasználódjon vagy megnyúljon.
- Ne használja a készüléket, ha a tápkábel sérült.
- A tápkábel cseréjekor ugyanazt a kábelmodellt használja.
- A porszívót semmilyen körülmények között nem szabad használni; égő gyufa, füst, gyúlékony és robbanásveszélyes anyagok, folyadékok esetén.
- A készülék nem alkalmas az egészségre ártalmas por felszívására.
- A készüléket száraz helyen kell tárolni.
- Ne használjon sérült berendezést.
- A berendezés javítását csak erre felhatalmazott javítóműhelyek végezhetik.
- A készüléket csak a rendeltetésének megfelelő célra használja.
- Lépcsőházak porszívózásakor fokozott óvatossággal járjon el.
- Használja a gyártó által ajánlott tartozékokat és pótalkatrészeket.

## DATA

Névleges feszültség: 230 V

Frekvencia: 50 Hz / 60 Hz

Teljesítmény: 1400 W

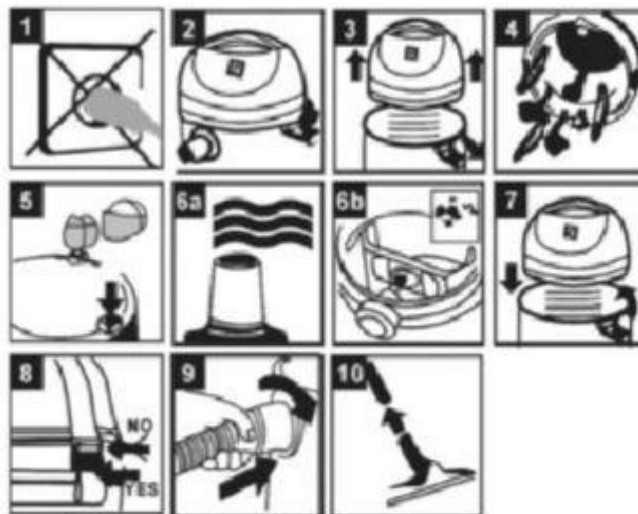
Kapacitás: 30 l

További fiók 2000 W Anyag:

rozsdamentes acél

Akustikai teljesítmény / hangnyomás - dBa (A) - Lp 92,9 dB (A), LW 105,9 dB (A)

## Telepítés

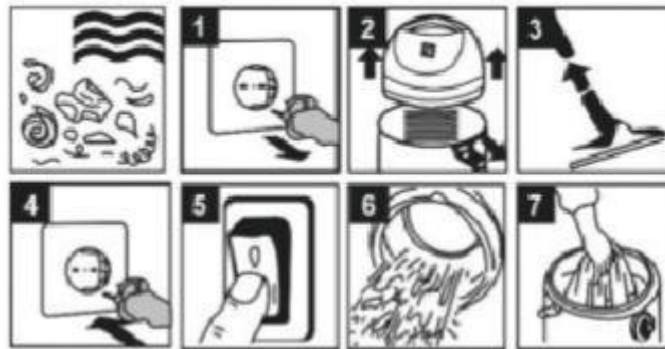


Megjegyzés:

6a. ábra: Nedves tisztításhoz használja a készülékhez mellékelt műanyag habszűrőt. 6b.

ábra: Száraz tisztításhoz használja a készülékhez mellékelt porzsákokot.

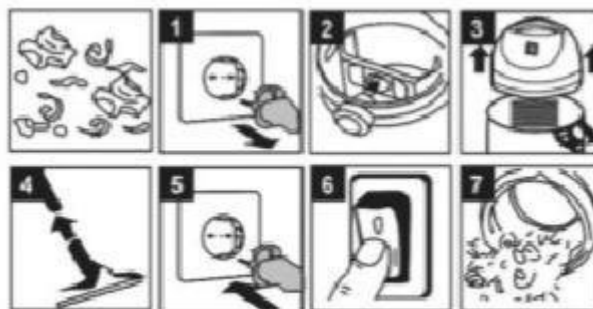
## Nedves tisztítás



Nedves tisztításhoz használjon műanyag abszorbót.

A készülékhez mellékelt porzsák nem nedves tisztításra szolgál!

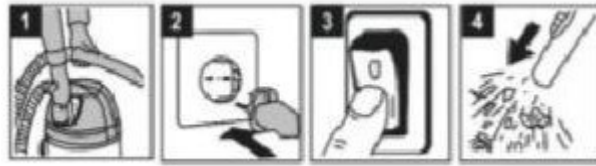
## Vegytisztítás



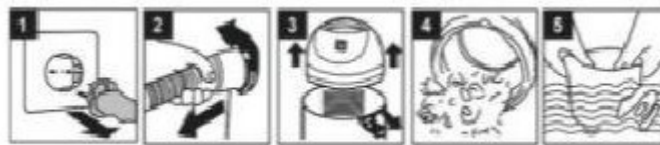
A száraz tisztításhoz használja a mellékelt porzsákat. A

porzsák csak száraz tisztításhoz használható.

## Fújás



## A berendezés tisztítása



## Környezetvédelem



A használt elektromos berendezéseket nem szabad háztartási hulladékként ártalmatlanítani. Az elektromos berendezéseket újrahasznosító központba kell vinni. További információkért érdeklődjön a helyi hatóságoknál.



A berendezés biztonságos üzemeltetése csak akkor lehetséges, ha elolvasta az összes használati és biztonsági információt, és ha szigorúan betartja a jelen kézikönyvben megadott utasításokat.

Ezenkívül kérjük, olvassa el a biztonsági utasítások részt.



A halláskárosodás megelőzése érdekében viseljen megfelelő hallásvédelmet. Viseljen védőszemüveget.